



## UNSER SPRENGEL, HIER WOHNEN UND LEBEN WIR! DA FÜHLEN WIR UNS WOHL?

Unser Sprengel, wo wir Wohnen und zu Hause sind.

Geschichtlich gesehen ist unser Sprengel die Wiege von Felixdorf. Denn laut Felixdorfer Chronik begann hier, 1838, mit 26 Häusern, zwei Spinnfabriken und einer großen Mahlmühle, Felixdorf zu leben.

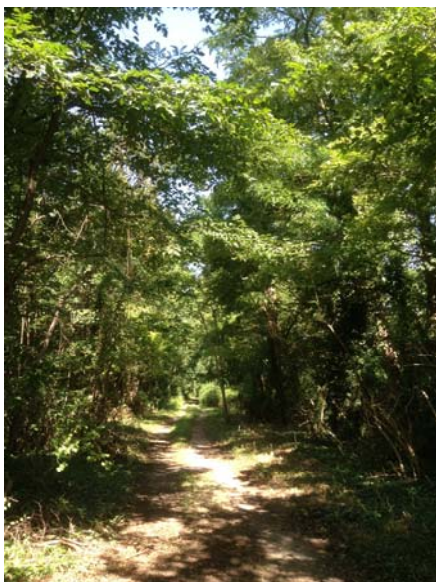
Genau betrachtet, leben wir auf sehr historischem Boden.

Und das sollten wir uns zeitweise in Erinnerung rufen!

Nun, was ist eigentlich „Unser Sprengel“?

Der 3er liegt zwischen der Hauptstraße im Süden, der Piesting im Norden, der Mohrstraße im Westen und Mühlstraße im Osten.

So gesehen, gehören zu unserem Sprengel sowohl die ehemaligen Hauptarbeitgeber, als auch die grüne Lunge von Felixdorf. Und nicht zu vergessen, mit dem Bahnhof die Anbindung in die große weite Welt.



### WAS UNS GEFÄLLT:

Die Erweiterung des 3ers um die neue Siedlung am Moorwald.

Ein herzliches Willkommen!

### WAS UNS NICHT GEFÄLLT:



Das die ohnehin schon sehr spärlichen Grünflächen (zB Had) von diversen Baufirmen und der Gemeinde als Schutt- und Baumaschinenabstellplatz verwendet werden.

### Themen in dieser Ausgabe:

- Was ist der 3er
- +/-
- Kinderspielplatz
- Schuttdeponie
- Schutzweg Bräunlichgasse
- Jugendfreundliches Felixdorf
- Oktoberfest

## SPIELPLATZ ODER MÜLLKIPPE? DAS IST HIER DIE FRAGE

Unsere Kinder müssen mit uns Erwachsenen sehr viel Nachsicht haben.

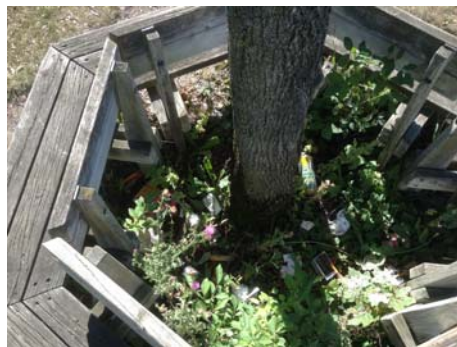
(Antoine de Saint- Exupery)

Dieses Zitat müsste uns Erwachsenen, sowie unseren Gemeindevorstand, jeden Tag zum Frühstück serviert werden.

Denn der Platz, an dem unsere Kids spielen und herumtollen, entspricht eher einer Müllkippe, als einem Kinderspielplatz.

Es kann doch nicht so viel Arbeit sein, dass unsere Gemeindevorstand einmal wöchentlich den Spielplatz von Unrat und Müll befreien.

Ebenso kann es nicht zu viel verlangt sein, dass Mütter und Väter, welche ihre Sprösslinge am Spielplatz beaufsichtigen, mitgebrachte Getränkedosen und Flaschen in den dafür vorgesehenen Abfallbehälter entsorgen.



*Ist es notwendig, dass unser Kinder auf einer Müllhalde spielen ?*

*Jeder einzelne ist gefordert - unser Bauamtsleiter mit inbegriffen!*

## SCHUTT- UND GERÄTEABSTELLPLATZ DORT WO KINDER SPIELEN! MUSS DAS SEIN?

Lieber Herr Bürgermeister!

Ist es notwendig, dass dort, wo unsere Kinder spielen, täglich Lästwagen, sowie Baufahrzeuge ohne Rücksicht auf unsere Kleinsten, Bauschutt ablagern?

Ist es notwendig, dass am Wochenende Bagger, sowie diverse Baufahrzeuge gegenüber vom Spielplatz abgestellt

werden?

Keinen Steinwurf davon entfernt befinden sich ein brachliegendes Fabriksareal, sowie leerstehende Hallen. Dort würden keine Kinder gefährdet oder Anwohner durch Staub, Lärm und stinkende Auspuffgase belästigt werden.

Oder muss erst der schlimmste

aller Fälle eintreten, dass ein Kind durch einen heranbrausenden LKW verletzt wird, damit unsere verantwortlichen Gemeindevertreter aufwachen und ihren von der Natur gegebenen Verstand einsetzen?



## SCHUTZWEG- MUSS ÜBER DESSEN NOTWENDIGKEIT DISKUTIERT WERDEN?

Der Kindergarten in der Bräunlichgasse:

Täglich queren unsere Jüngsten, wohl in Begleitung ihrer Mütter oder Väter, die Straße.

Doch wo? Kreuz und quer oder beim etwas geschrumpften Hupferl, das wohl eine Geschwindigkeitsbremse sein sollte?

**Auskunft von der Gemeinde:**  
"Ist eh eine 30 iger Zone"

Die verantwortlichen Damen und Herren sollten einmal Geschwindigkeitsmessungen durchführen lassen, dann

würden sie sehen, dass sich die wenigsten an die Geschwindigkeitsbegrenzung halten.



Fehlt hier etwas?

Darum unsere Frage:

**WO IST DER SCHUTZWEG?**

Alternativ zum Schutzweg wird in anderen Gemeinden auch ein Ideenwettbewerb gemeinsam mit den Kindern veranstaltet.

Die besten Bilder von Schutzwegalternativen werden zur Sicherheit der Kinder auf der Straße aufgebracht.

Denn auch bunte Bilder auf der Fahrbahn bewirken, dass die Fahrgeschwindigkeit automatisch gesenkt wird.

## FELIXDORF, EINE JUGENDFREUNDLICHE GEMEINDE ??

In Felixdorf leben über 1000 MitbürgerInnen unter 30 Jahre.

Welche Anreize gibt es in Felixdorf diese im Ort zu halten?

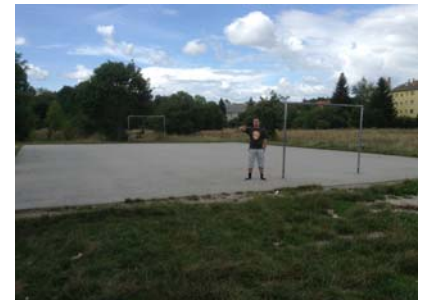
- ◆ Leistbare Startwohnungen für Singles und Jungfamilien?
- ◆ Wohnungsvergabe nach Bedarf oder nach Parteibuch?
- ◆ Möglichkeiten zur aktiven Freizeitgestaltung?

Der Felixdorfer Streetsoccerplatz ist gelinde gesagt eine Zumutung. Das es auch anders geht, sieht man in der Siedlung Maria Theresia.

Beachvolleyballplatz, sowie Freibad sind aus unerfindlichen Gründen am Samstag, 16.08.2014, geschlossen.



Streetsoccerplatz  
Eggendorf- Siedlung Maria Theresia



Streetsoccerplatz  
Felixdorf auf der Had



Beachvolleyballplatz Felixdorf  
Samstags geschlossen



Freibad Felixdorf  
Samstags geschlossen

## Felixdorfer Oktoberfest

## ZUM SCHLUSS DER SPATZENPIFF



Natürlich, nicht zu Vergessen! Auch das gibt's im 3 er.

### DAS OKTOBERFEST

Am 27. September 2014,  
von 16:00– 24:00 Uhr  
auf der Had

Wie immer mit Bier- und Weinhütte,  
Gebratenem, Ge grilltem, Live Musik und  
aus der Dose.

Ein Muss für jede(n) 3 erIn!



*Ob Hauptstraße oder Handymast, immer das selbe!*

*Unser Bürgermeister verspricht großartig alle  
GemeindebürgerInnen bei der Entscheidungsfindung  
mit einzubeziehen. Es werden großartige Bürgerforen  
veranstaltet.*

*Und was nutzt der ganze Zirkus? Nix!*

*Denn die Bürgermeisterpartei macht eh was sie will und  
setzt irgendetwas um.*

*Drum wundert's euch net, wenn am Ende des Tages  
eure WählerInnen nicht einmal mehr zur Wahlurne  
gehen.*

*Oder sich Alternativen suchen!*

*Meint euer kecker Spatz*



## IMPRESSUM:

Medieninhaber: Volkspartei Niederösterreich, Ferstlergasse 4, 3100 St. Pölten  
Herausgeber und Redaktion: Volkspartei Felixdorf, Sprengelobmann: Ing. Markus Achleitner,  
Am alten Sportplatz 4/5, 2603 Felixdorf, [kontakt@felixdorf.vpnoe.at](mailto:kontakt@felixdorf.vpnoe.at)  
Eigendruck; Grundlegende Richtung: Information für FelixdorferInnen; DVR: 0482871

**volkspartei**  
**felixdorf**